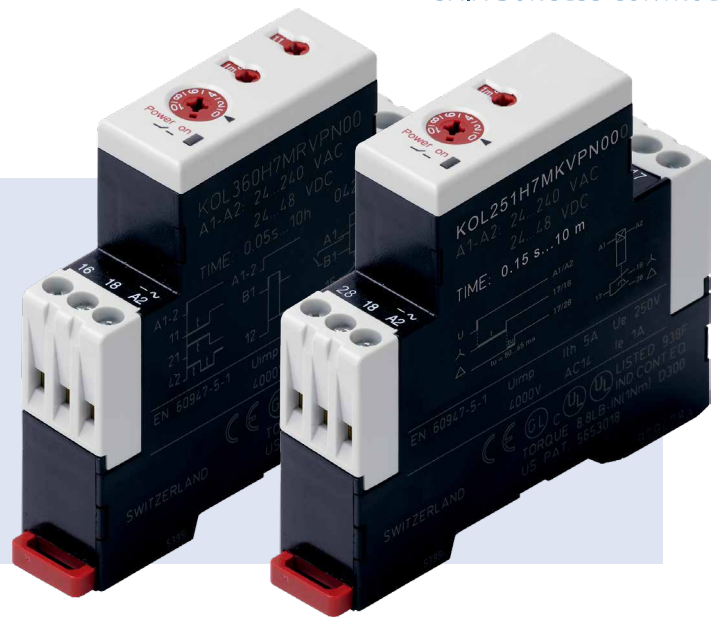


KOL

Zeitrelais, elektronisch

- Multi- oder Monofunktion
- 4 (KOL251) bzw. 6 Zeitbereiche (KOL 3)
- 17.5 mm Baubreite für DIN-Schiene
- 24...48 VDC und 24...240 VAC
- 2 Schliesser (KOL251)
- 1 Wechsler (KOL 3)

von links: KOL360, KOL311

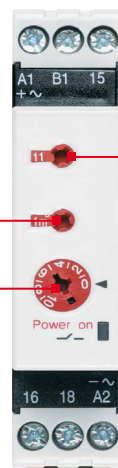


		KOL 2	KOL 3				
Funktionen	Ansprechverzögert		•			•	
	Rückfallverzögert			•		•	
	Wischrelais einschaltwischend				•	•	
	Blinkrelais				•	•	
	Stern-Dreieck-Relais	•					
Zeitbereiche	0.15 s...10 min	•					
	0.05 s...10 h		•	•	•	•	
Betriebsspannung	24...48 VDC und 24...240 VAC	•	•	•	•	•	
Anzahl der Kontakte	2 Schliesser mit einem gemeinsamen Anschluss	•					
	1 Wechsler		•	•	•	•	
Bestell-Nr.		KOL251H7MRVPN00	KOL311H7MRVPN00	KOL312H7MRVPN00	KOL321H7MRVPN00	KOL342H7MRVPN00	KOL360H7MRVPN00

Einstellungen

Grobeinstellung Zeit
z.B. 1 m = 1 Minute

Feineinstellung Zeit
Teilt den in der Grobeinstellung eingestellten Wert durch den Faktor 10
Beispiel: Grobeinstellung 1 m = 1 Minute
1 Einheit = 6 s.
Werden 24 s benötigt, muss hier der Faktor 4 eingestellt werden

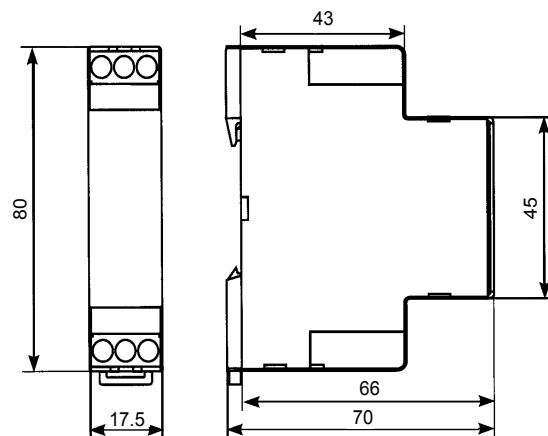


Funktionseinstellung (Nur bei KOL360)
Hier stellen Sie die Funktion des Relais ein, z.B. 11 - ansprechverzögert

Technische Daten

Multizeitbereiche	KOL251	KOL 3
	0.15...3 s, 0.5...10 s, 3 s...60 s, 0.5...10 min	0.05...1 s, 0.5...10 s, 0.05...1 min, 0.5...10 min, 0.05...1 h, 0.5...10 h
	Zeitbereich frontseitig wählbar durch Schraubendreher	
Einstellgenauigkeit	± 5 % des Zeitbereich-Endwertes (t_{max})	
Wiederholgenauigkeit	1% des Zeitbereich-Endwertes (t_{max})	
Wiederbereitschaftszeit	100 ms	
Betriebsspannung	24...48 VDC und 24...240 VAC, 50/60 Hz; DC: ±20% AC: -15%/10%	
Leistungsaufnahme	0,5 W bei 24 VDC, bzw. 5 VA bei 250 VAC	
Einschaltdauer	100 %	
Impulssteuerung	Betriebsspannungsbereich, Strom 1 mA, Dauer des Steuerimpulses >50 ms	
Ausgänge	2 Schliesser (KOL251) bzw. 1 Wechsler (KOL 3)	
Schaltleistung	U = 250 VAC, I _{th} = 5 A, P = 1250 VA 1.5 A/250 VAC (AC15) oder 1 A/24 VDC (DC13) gem. IEC60947-5-1	
Isolationseigenschaft	Prüfspannung 2 kV/50 Hz gemäss VDE 0435 und Stossspannung 4 kV 1.2/50 µs gemäss IEC60947-5-1 zwischen sämtlichen Ein- und Ausgängen	
EMV-Störfestigkeit	Stossspannungsfestigkeit gemäss IEC61000-4-5, 4 kV Burst gemäss IEC61000-4-4, 4 kV, ESD gemäss IEC61000-4-2, 8 kV	
EMV/Emissionen	elektromagnetische Felder gemäss EN 55 022, Klasse B	
Approbationen	UL, C-UL, Germanischer Lloyd	
Umgebungstemperatur	-20 °C bis +60 °C	
Anschlüsse	Schraubklemmen für 1 × 0.5 mm ² oder 2 × 2.5 mm ² , für Pozidrive Nr. 1 (max. 1 Nm) oder Schraubendreher. Fingerschutz gemäss VDE0106	
Montageart	Schnappbefestigung auf 35 mm DIN Schiene gemäss EN60715TH35	


Massbilder

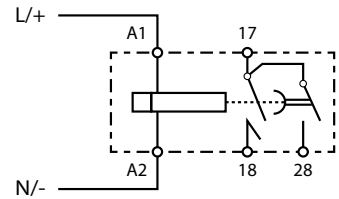
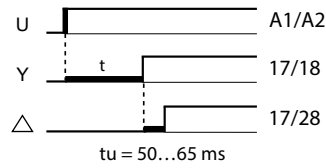


Zeitdiagramm und Anschlusschema


KOL 2 / 3

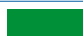
Stern-Dreieck (51)

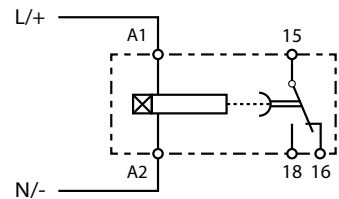
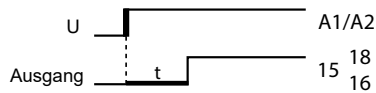
 = LED grün:
Betriebsspannung vorhanden




Ansprechverzögert (11)


 = LED orange:
Ausgang im Arbeitszustand

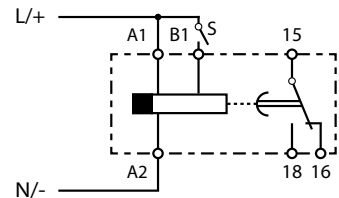
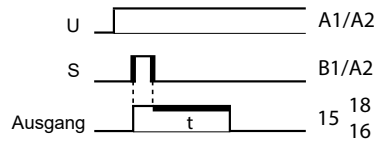
 = LED grün:
Betriebsspannung vorhanden




Rückfallverzögert (12)

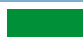
 = LED orange:
Ausgang im Arbeitszustand

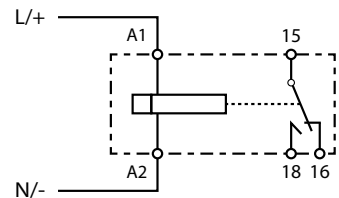
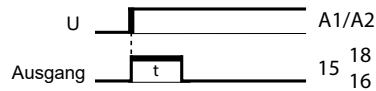
 = LED grün:
Betriebsspannung vorhanden




Wischrelais einschaltwischend (21)


 = LED orange:
Ausgang im Arbeitszustand

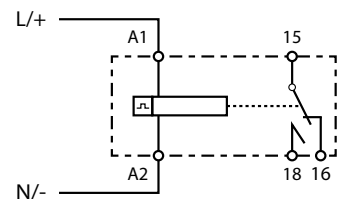
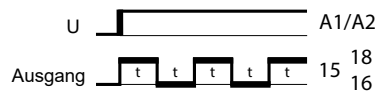
 = LED grün:
Betriebsspannung vorhanden



Blinkrelais (42)

 = LED orange:
Ausgang im Arbeitszustand

 = LED grün:
Betriebsspannung vorhanden



Saia-Burgess Controls AG

Bahnhofstrasse 18 | 3280 Murten, Schweiz
T +41 26 580 30 00 | F +41 26 580 34 99
www.saia-pcd.com

support@saia-pcd.com | www.sbc-support.com