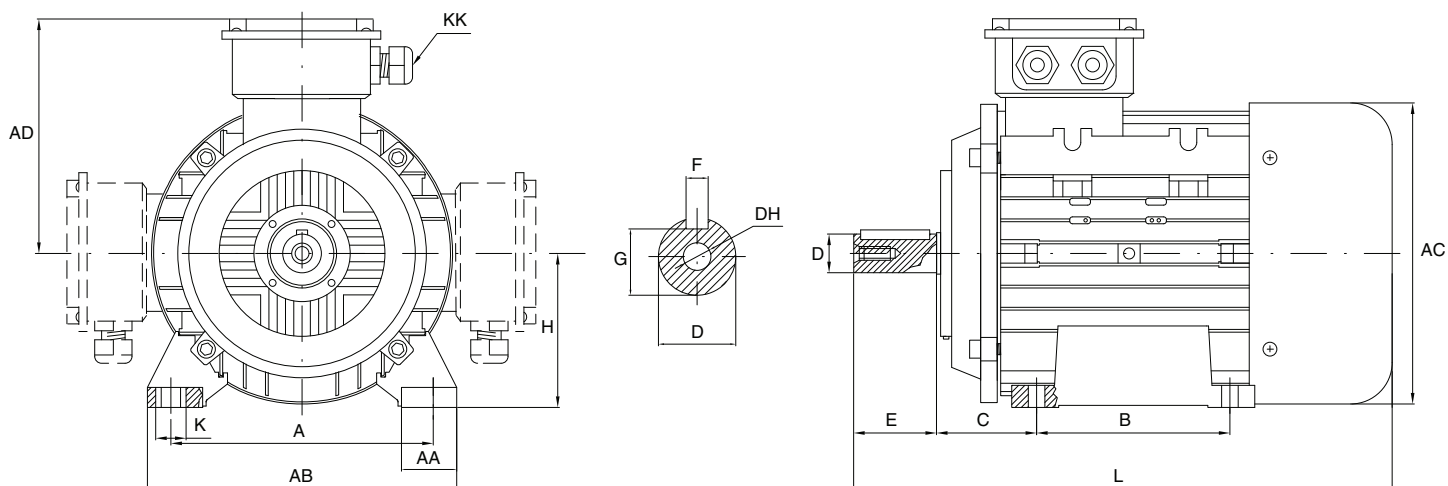


Dimensioni motore B3



Grandezza	Poli	A	B	C	D	E	F	G	H	K	AB	AC	AD	L	KK	DH
<b>Motori alluminio</b>																
56		90	71	36	9	20	3	7,2	56	5,8	110	120	100	195	1-M16x1,5	M4x12
63		100	80	40	11	23	4	8,5	63	7,0	125	130	100	215	1-M16x1,5	M4x12
71		112	90	45	14	30	5	11,0	71	7,0	140	150	110	246	1-M16x1,5	M5x12
80		125	100	50	19	40	6	15,5	80	10,0	160	170	135	285	1-M20x1,5	M6x16
90S		140	100	56	24	50	8	20,0	90	10,0	178	185	137	335	1-M20x1,5	M8x19
90L		140	125	56	24	50	8	20,0	90	10,0	178	185	137	335	1-M20x1,5	M8x19
100L		160	140	63	28	60	8	24,0	100	12,0	206	206	150	376	2-M20x1,5	M10x22
112M		190	140	70	28	60	8	24,0	112	12,0	222	228	170	400	2-M25x1,5	M10x22
132S		216	140	89	38	80	10	33,0	132	12,0	257	267	190	460	2-M25x1,5	M12x28
132M		216	178	89	38	80	10	33,0	132	12,0	257	267	190	500	2-M25x1,5	M12x28
<b>Motori ghisa</b>																
160M		254	210	108	42	110	12	37,0	160	15,0	320	330	255	615	2-M32x1,5	M16x36
160L		254	254	108	42	110	12	37,0	160	15,0	320	330	255	670	2-M32x1,5	M16x36
180M		279	241	121	48	110	14	42,5	180	15,0	355	380	280	700	2-M32x1,5	M16x36
180L		279	279	121	48	110	14	42,5	180	15,0	355	380	280	740	2-M32x1,5	M16x36
200L		318	305	133	55	110	16	49,0	200	19,0	395	420	305	770	2-M40x1,5	M20x42
225S	2P	356	286	149	-	-	-	-	225	19,0	435	470	335	-	2-M40x1,5	M20x42
	4P-8P	356	286	149	60	140	18	53,0	225	19,0	435	445	335	820	2-M40x1,5	M20x42
225M	2P	356	311	149	55	110	16	49,0	225	19,0	435	445	335	815	2-M40x1,5	M20x42
	4P-8P	356	311	149	60	140	18	53,0	225	19,0	435	470	335	845	2-M40x1,5	M20x42
250M	2P	406	349	168	60	140	18	53,0	250	24,0	490	510	370	910	2-M63x1,5	M20x42
	4P-8P	406	349	168	65	140	18	53,0	250	24,0	490	510	370	910	2-M63x1,5	M20x42
280S	2P	457	368	190	65	140	18	58,0	280	24,0	550	580	410	985	2-M63x1,5	M20x42
	4P-8P	457	368	190	75	140	20	67,5	280	24,0	550	580	410	985	2-M63x1,5	M20x42
280M	2P	457	419	190	65	140	18	58,0	280	24,0	550	580	410	1035	2-M63x1,5	M20x42
	4P-8P	457	419	190	75	140	20	67,5	280	24,0	550	580	410	1035	2-M63x1,5	M20x42
315S	2P	508	406	216	65	140	18	58,0	315	28,0	635	620	630	1185	2-M63x1,5	M20x42
	4P-8P	508	406	216	80	170	22	71,0	315	28,0	635	645	630	1215	2-M63x1,5	M20x42
315M	2P	508	457	216	65	140	18	58,0	315	28,0	635	645	630	1295	2-M63x1,5	M20x42
	4P-8P	508	457	216	80	170	22	71,0	315	28,0	635	645	630	1325	2-M63x1,5	M20x42
315L	2P	508	508	216	65	140	18	58,0	315	28,0	635	645	630	1295	2-M63x1,5	M20x42
	4P-8P	508	508	216	80	170	22	71,0	315	28,0	635	645	630	1325	2-M63x1,5	M20x42
355M	2P	610	560	254	75	140	20	67,5	355	28,0	730	710	655	1500	2PG63x1,5	M20x42
	4P-8P	610	560	254	95	170	25	86,0	355	28,0	730	710	655	1530	2PG63x1,5	M20x42
355L	2P	610	630	254	75	140	20	67,5	355	28,0	730	710	655	1500	2PG63x1,5	M20x42
	4P-8P	610	630	254	95	170	25	86,0	355	28,0	730	710	655	1530	2PG63x1,5	M20x42